

서울관광플라자 대관 안내서

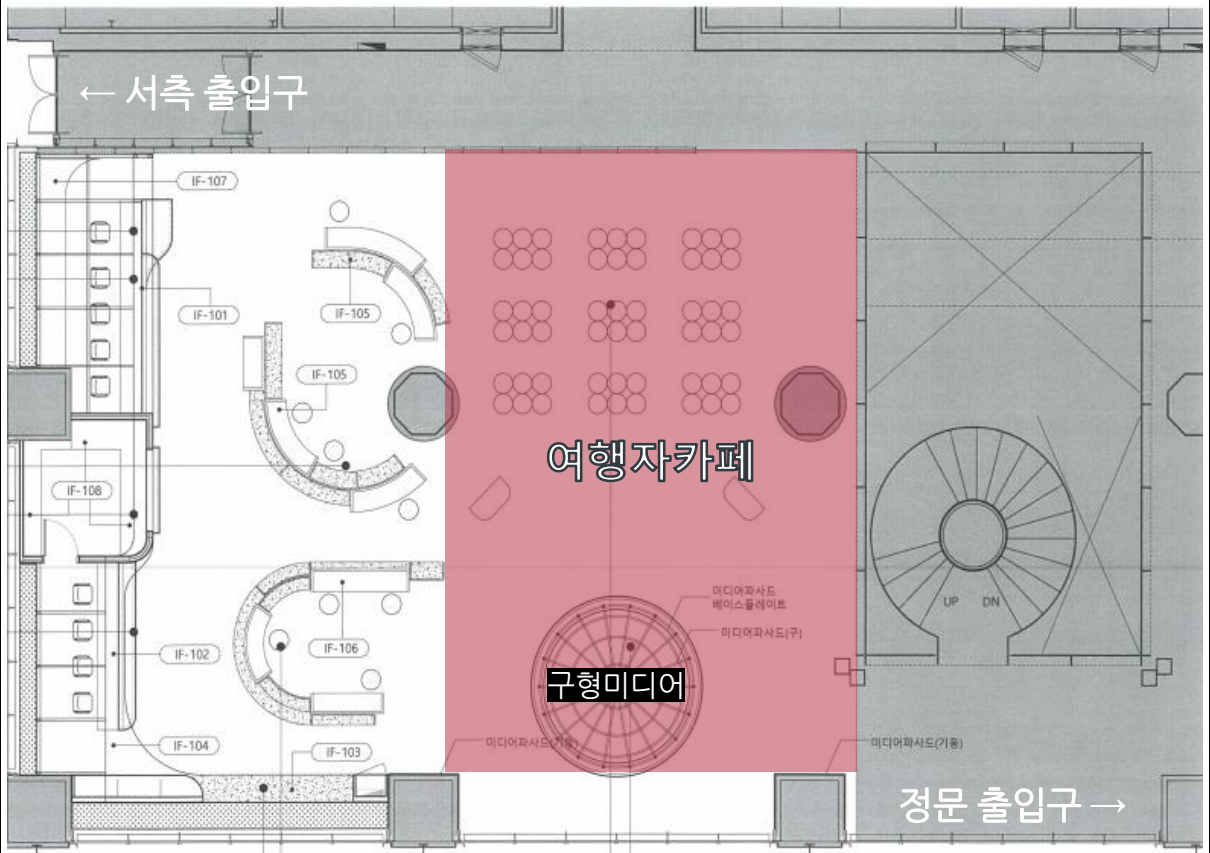
유의사항

- ✓ 코로나19 예방을 위해 방역수칙을 반드시 지켜셔야 합니다.
- ✓ 현재일로부터 7일 이후 90일 이내, 1시간 단위 예약만 가능합니다.
- ✓ 대관 가능 시간은 평일 09시~18시입니다. (휴일 및 공휴일 예약 불가)
- ✓ 시설이용 후 집기비품은 반드시 원상복구해야 합니다.
- ✓ 시설 내 취식은 불가합니다.
- ✓ 실예약자 외 타인에게 대관을 양도할 수 없습니다.
- ✓ 사용자의 과실/부주의로 파손, 분실 등이 발생할 경우 손해배상책임이 있습니다.
- ✓ 주의사항 미준수로 인한 사고발생 시 사용자에게 책임이 있습니다.
- ✓ 행사 준비시간 및 퇴거시간을 포함하여 예약하셔야 합니다.
- ✓ 신청일 기준 7일 이내 대관료를 납부하셔야 합니다.

02-3788-0808 / leeju@sto.or.kr

□ 서울관광플라자 대관공간 안내

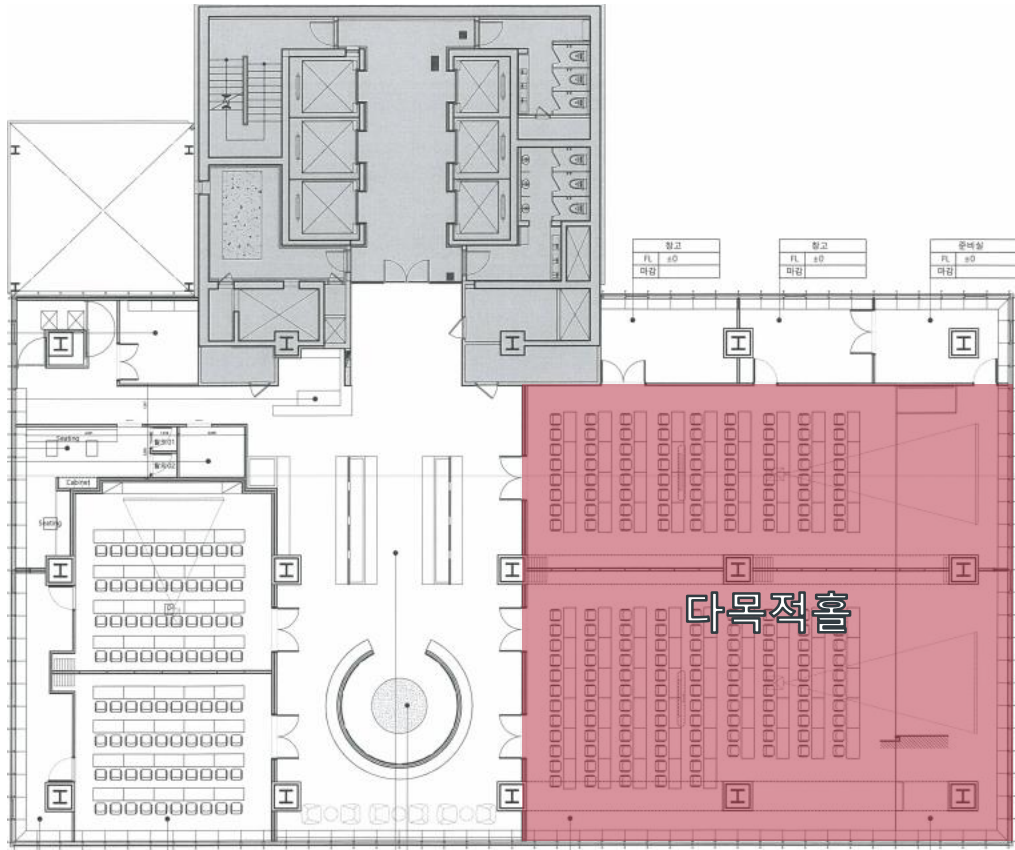
여행자카페 (1층)



- ✓ 여행자카페는 관광정보 교류 및 체험이 가능한 휴게공간으로, 소규모 행사 및 미니 콘서트 등을 진행할 수 있습니다.
- ✓ 규모: 152.25㎡
- ✓ 서측 출입구로 행사용 장비 이동 가능
- ✓ 대관료 정보 (단위: 원 / VAT포함)
 - 시간당: 8,900~44,500 / 종일(8H): 71,200~356,000
 - 개인 및 법인 유형에 따라 대관료가 상이하게 책정됩니다. (사전문의 필요)

□ 서울관광플라자 대관공간 안내

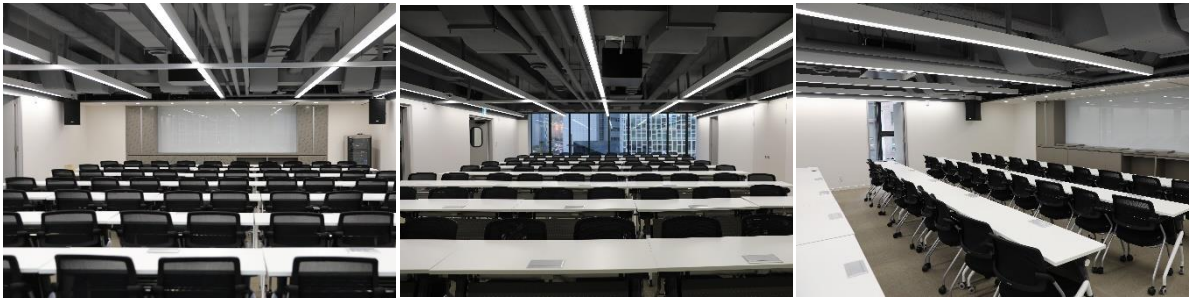
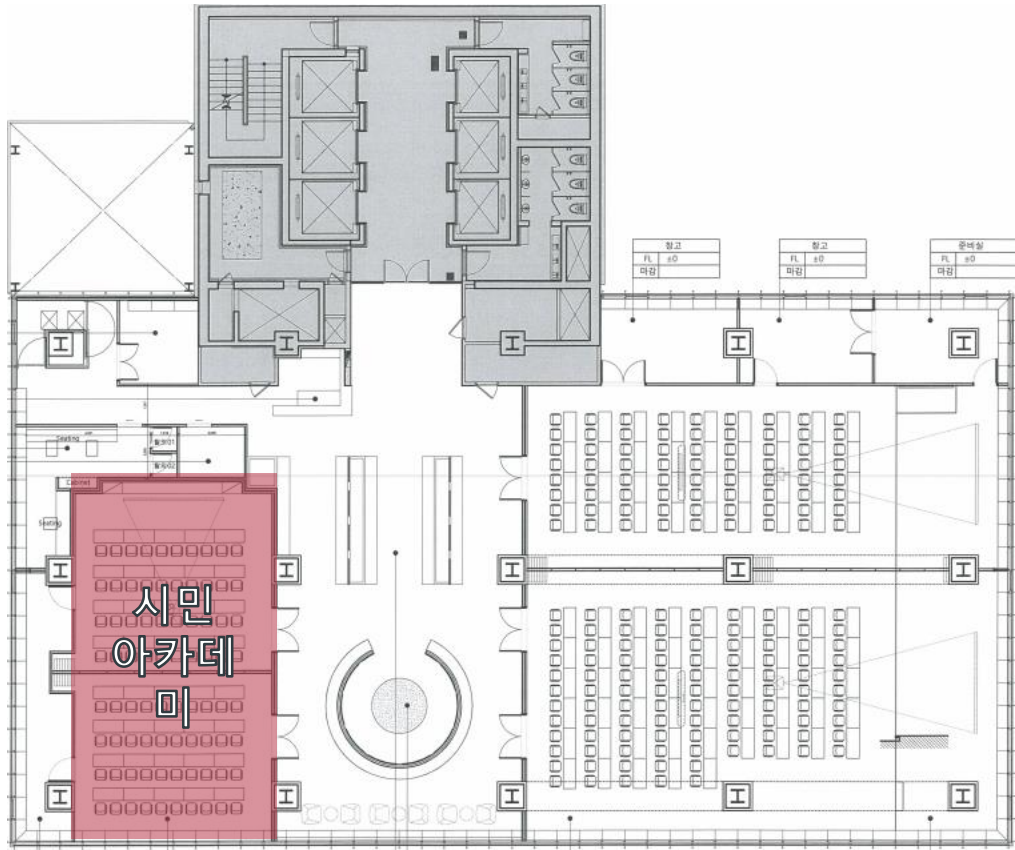
다목적홀 (4층)



- ✓ 다목적홀에서는 대규모 행사 및 강연 등을 진행할 수 있으며, 파티션으로 공간을 두 개로 분리할 수 있습니다. (공간분할 시 방음불가)
- ✓ 규모: 180석 / 353.39㎡
- ✓ 프로젝터, 스크린, AV시스템 완비 (무선마이크 2개, 유선마이크 1개)
- ✓ 대관료 정보 (단위: 원 / VAT포함)
 - 시간당: 12,000~60,000 / 종일(8H): 96,000~480,000
 - 개인 및 법인 유형에 따라 대관료가 상이하게 책정됩니다. (사전문의 필요)

□ 서울관광플라자 대관공간 안내

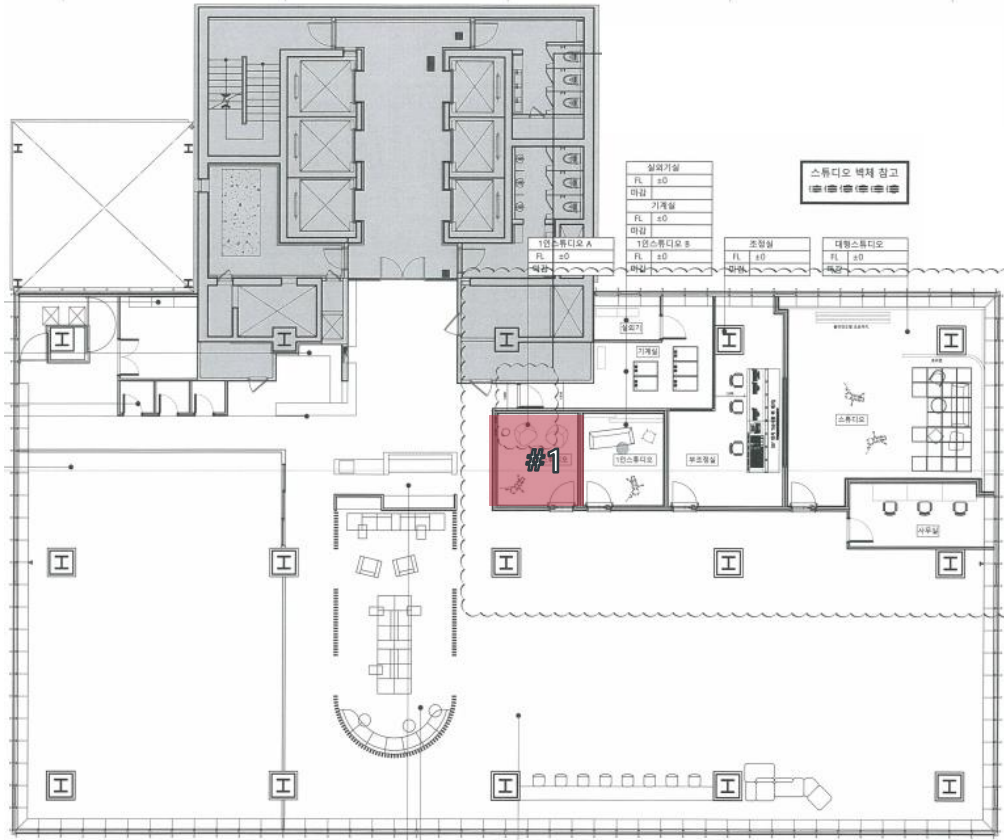
시민아카데미 (4층)



- ✓ 시민아카데미에서는 시민참여형 체험 및 교육 프로그램을 운영할 수 있으며, 파티션으로 공간을 두 개로 분리할 수 있습니다. (공간분할 시 방음불가)
- ✓ 규모: 80석 / 114.26㎡
- ✓ 프로젝터, 스크린, AV시스템 완비 (무선마이크 2개, 유선마이크 1개)
- ✓ 대관료 정보 (단위: 원 / VAT포함)
 - 시간당: 4,000~20,000 / 종일(8H): 32,000~160,000
 - 개인 및 법인 유형에 따라 대관료가 상이하게 책정됩니다. (사전문의 필요)

□ 서울관광플라자 대관공간 안내

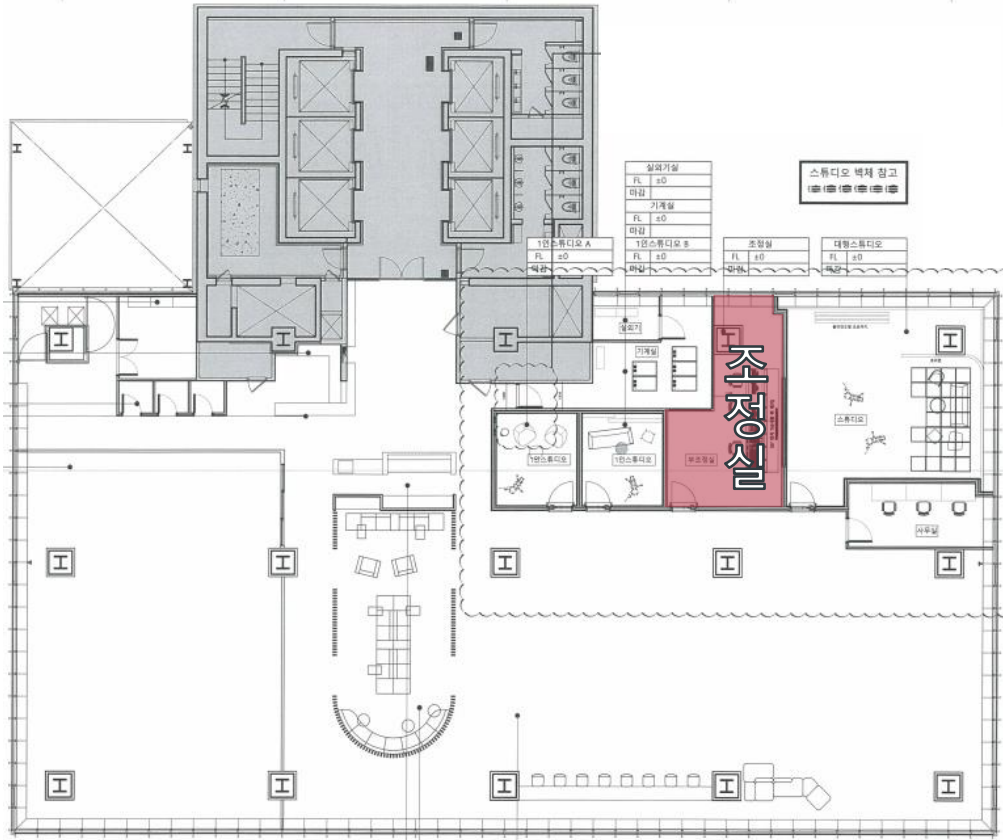
1인 스튜디오 #1 (11층)



- ✓ 관광 크리에이터를 위한 1인 스튜디오가 구성되어 있습니다. 내부에는 촬영, 음향, 조명, 크로마키 등 전문방송장비가 마련되어 있습니다.
- ✓ 규모: 13.89㎡
- ✓ 대관료 정보 (단위: 원 / VAT 포함 / 장비 사용료 포함)
 - 시간당: 4,100~20,500 / 종일(8H): 32,800~164,000
 - 장비현황: 붙임 참조
 - 개인 및 법인 유형에 따라 대관료가 상이하게 책정됩니다. (사전문의 필요)

□ 서울관광플라자 대관공간 안내

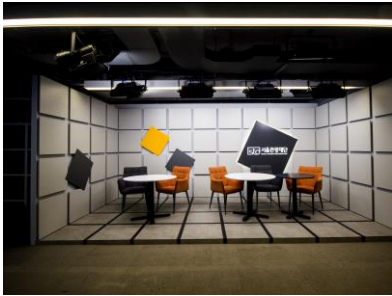
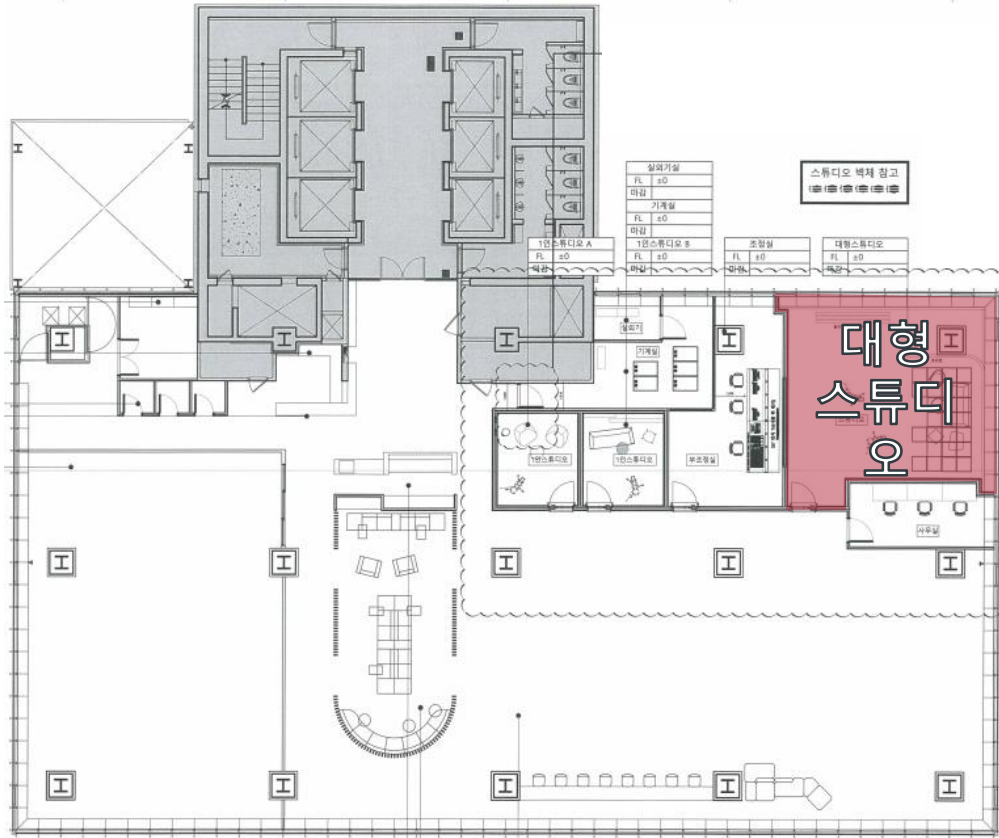
조정실(편집실) (11층)



- ✓ 조정실은 전문 오디오 믹서 시스템, 모니터링 시스템 등 촬영 결과물을 편집하고 조정할 수 있는 전문 작업공간입니다. 전문가가 상주하며 다양한 기술 지원을 도와드리고 있습니다.
- ✓ 규모: 33.82㎡
- ✓ 대관료 정보 (단위: 원 / VAT 포함 / 장비 사용료 포함)
 - 시간당: 2,900~14,500 / 종일(8H): 23,200~116,000
 - 장비현황: 붙임 참조
 - 개인 및 법인 유형에 따라 대관료가 상이하게 책정됩니다. (사전문의 필요)

□ 서울관광플라자 대관공간 안내

대형 스튜디오 (11층)



- ✓ 관광 영상 콘텐츠 제작을 지원하기 위한 공간으로, 촬영·음향·조명·크로마키 등 전문가 수준의 방송장비가 마련되어 있습니다.
- ✓ 규모: 68.08㎡
- ✓ 대관료 정보 (단위: 원 / VAT 포함 / 장비 사용료 포함)
 - 시간당: 8,500~42,500 / 종일(8H): 68,000~340,000
 - 장비현황: 붙임 참조
 - 개인 및 법인 유형에 따라 대관료가 상이하게 책정됩니다. (사전문의 필요)

○ 11층 온라인 미디어 센터 장비현황

회의실명	구분	장비명	비고	수량
1인 스튜디오 #1	Camera System	NXCAM Full HD Camcorder	PXW-Z90V	2
		Tripod System	I-605RM	2
	Microphone System	Wireless Mic System	ew 100 G4	3
		Condenser Mic Set	AT2020	1
	Monitoring System	TV Monitor 43"	43" UHD	2
		TV Stand	Custom Made	1
	Lighting System	배경 및 무대세트용 전동 스크린	120"	1
		LED Rail Light	Lali Type 20w / 주문제작	8
	AV Mixing & Streaming System	AV Switcher with Streaming	MCX-500	1
		Audio Mixer	MG10XU	1
Video Editing System	Workstation	iMac 27형	1	
1인 스튜디오 #2	Camera System	NXCAM Full HD Camcorder	PXW-Z90V	2
		Tripod System	I-605RM	2
	Microphone System	Wireless Mic System	ew 100 G4	3
		Condenser Mic Set	AT2020	1
	Monitoring System	TV Monitor 43"	43" UHD	2
		TV Stand	Custom Made	1
	Lighting System	배경 및 무대세트용 전동 스크린	120"	1
		LED Rail Light	Lali Type 20w / 주문제작	8
	AV Mixing & Streaming System	AV Switcher with Streaming	MCX-500	1
		Audio Mixer	MG10XU	1
Video Editing System	Workstation	iMac 27형	1	
대형 스튜디오	Studio Camera System	4K Camcorder	PXW-Z280	3
		Battery Pack	BP-U70	6
		- Battery Charger	BC-U2A	2
		SxS Memory Card 128GB	SBS-128G1C	6
		External Mic	ECM-VG1	2
		Wireless Mic	UWP-D21	2
		삼각대	HDV-3000	1
	Prompter System	24" Prompter System	AJ-241BHWHD	1
		Operating Notebook PC		1
	Microphone System	Condenser Microphone for Multi Purpose	C414-XLII	2
	Monitoring System	55" Studio Monitor	55" UHD	1
	Studio Lighting System	160W LED Panel Light	COAVS-T200	18
		220W LED Spot Light	COAVS-BL200	4
		Motorized Image(3 Pattern) Screen	150" / REMOCON CONTROL	1
Video QC & Monitoring System	18.5" FHD Monitor (QC & PGM)	LVM-182W	1	
	55" LED Monitor for Operating	55" UHD	1	
Audio Mixer System	Digital Audio Mixing Console	QL1	1	
Wireless Intercom System	Headset for Camera & AE	LMH-10	2	
	Earset (Tube Type) for 출연자	PTE-850	2	